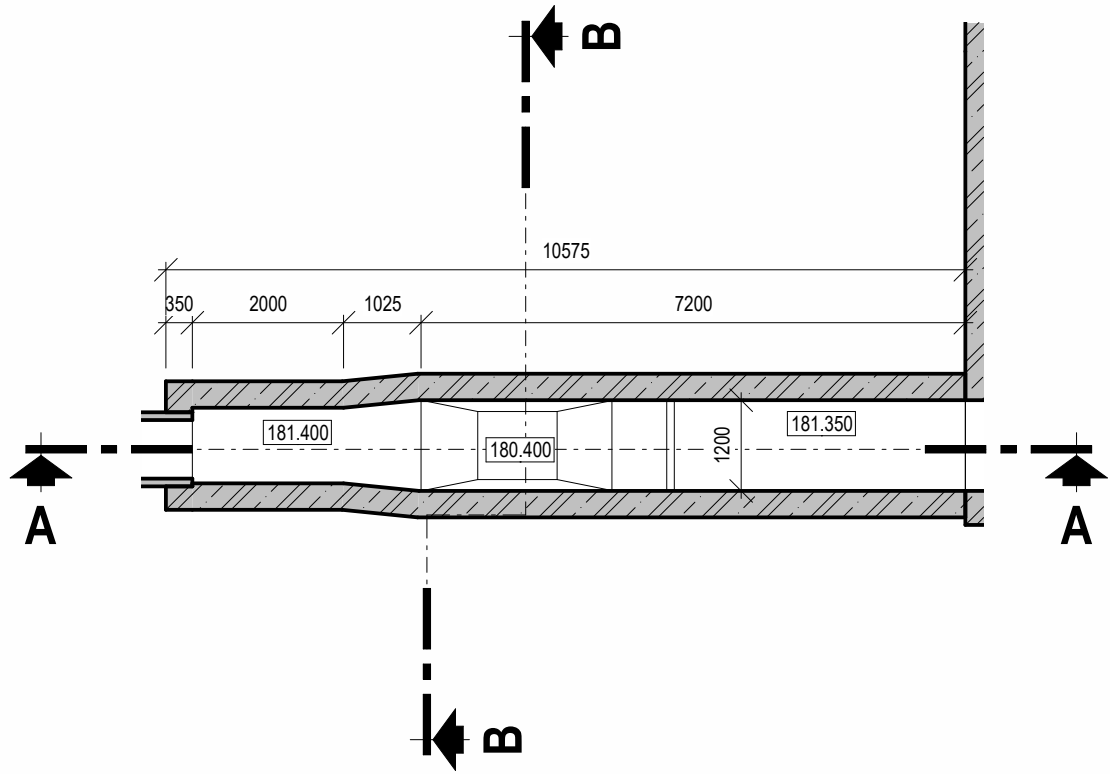
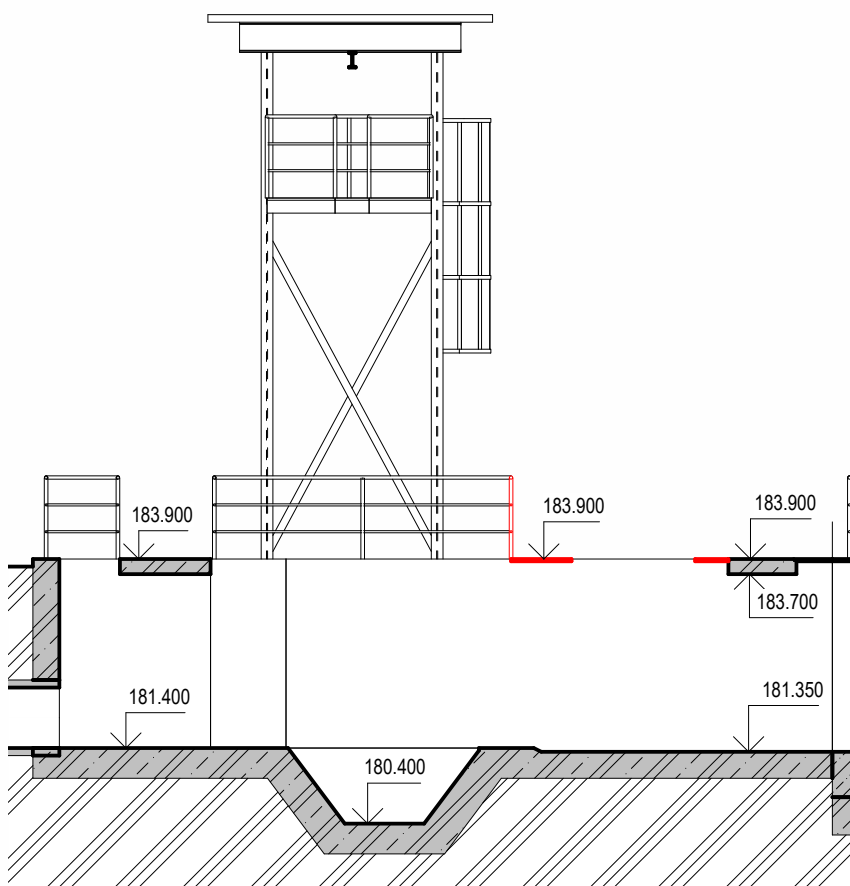


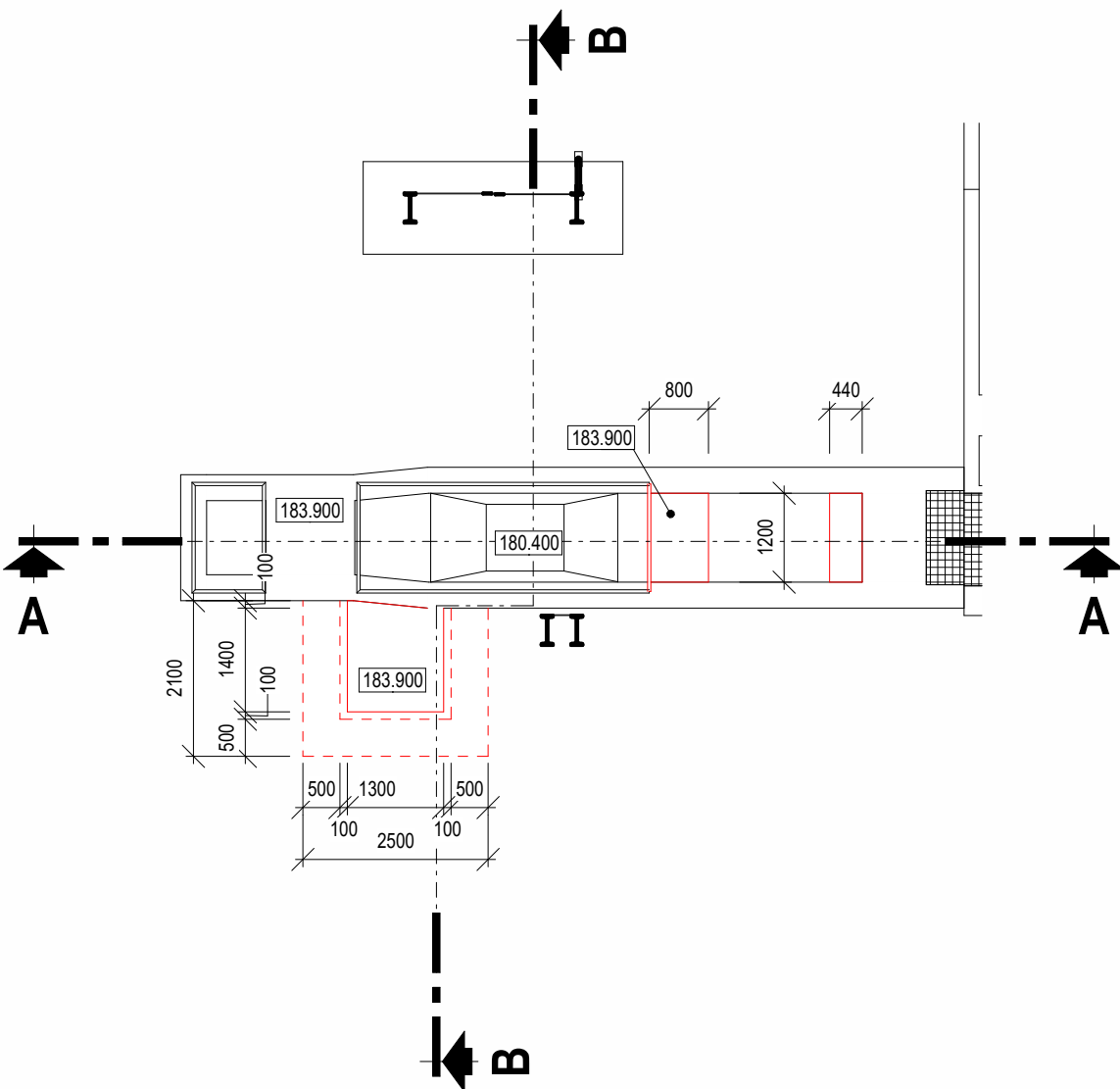
PŮDORYSNÝ ŘEZ



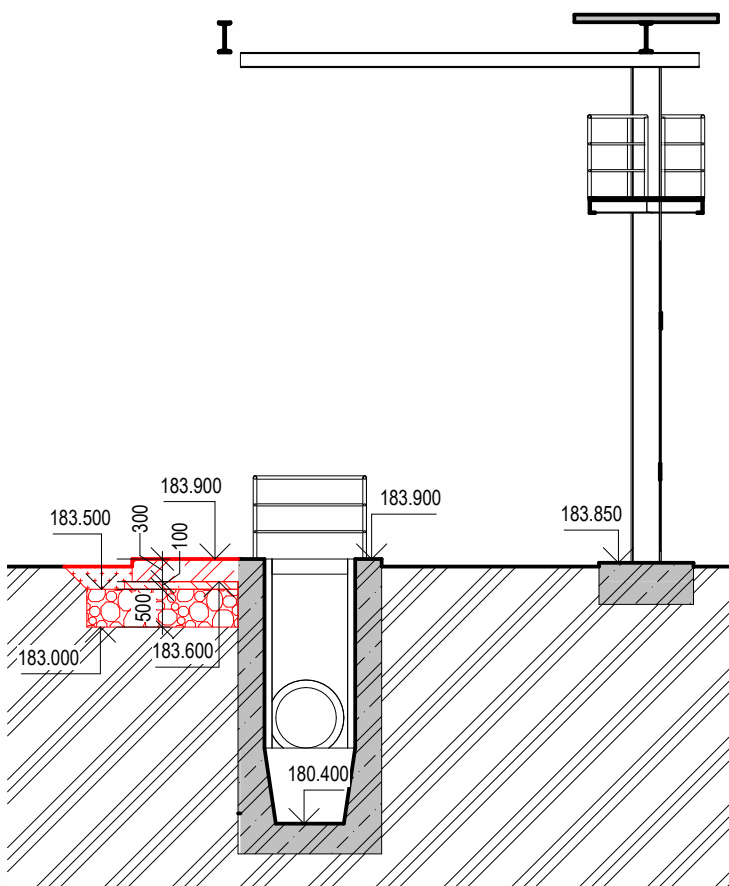
ŘEZ A-A



PŮDORYSNÝ POHLED



ŘEZ B-B

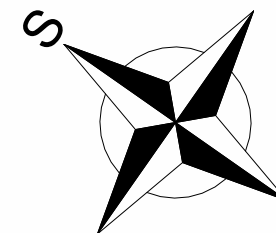


LEGENDA MATERIÁLŮ

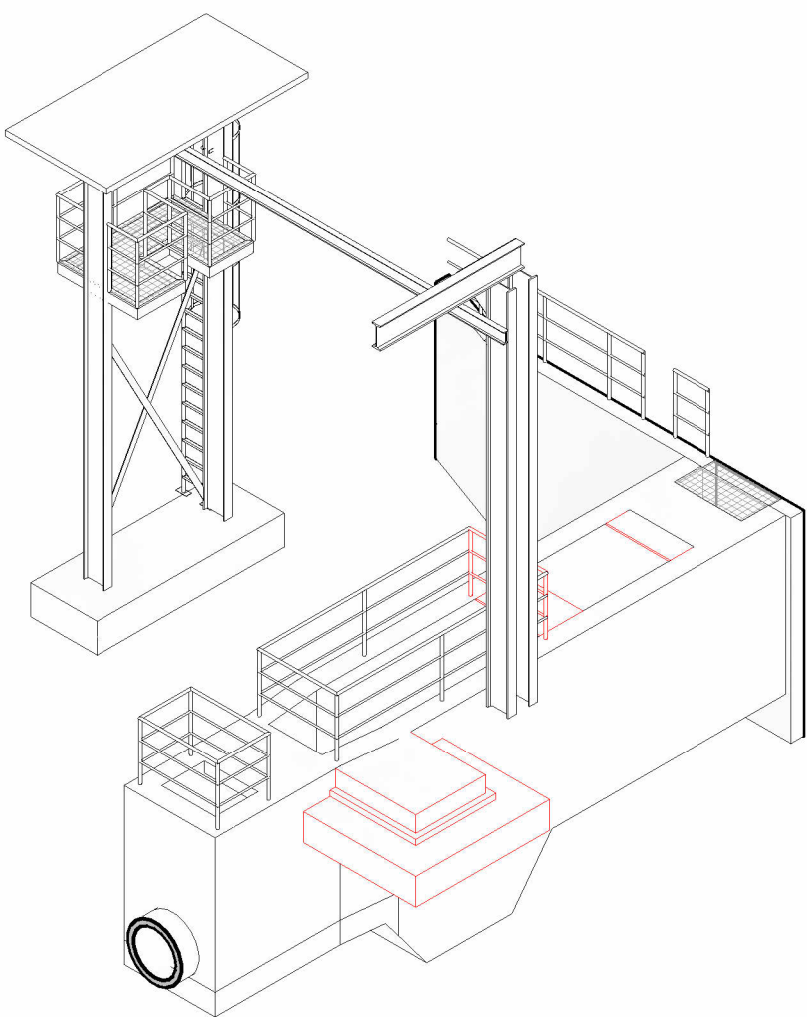
- ŽELEZOVÝ BETON ČSN EN 206
- PODKLADNÍ BETON C12/15
- SPÁDOVÝ BETON C30/37
- HUTNĚNÝ ŠTĚRKOVÝ POLŠTÁŘ
- ZPĚTNÝ ZÁSYP - Z VHDNÉ ZEMINY, HUTNĚNÝ
- STÁVAJÍCÍ ZEMINA

LEGENDA BAREVNÉHO ZNAČENÍ KONSTRUKCÍ

- STÁVAJÍCÍ ZACHOVANÉ KONSTRUKCE
- STÁVAJÍCÍ BOURANÉ KONSTRUKCE
- NOVÉ KONSTRUKCE



3D POHLED



Číslo revize	Popis revize	Datum revize
--------------	--------------	--------------

<b>AQUA PROCON s.r.o.</b> Projektová a inženýrská společnost Palackého tř. 12, 612 00 Brno tel.: +420 541 426 011 E-mail: info@aquaprocon.cz www.aquaprocon.cz	
Vedoucí projektu	Ing. Jaroslav Jarolím
Vedoucí dílčího projektu	
Zodpovědný projektant	Ing. Jaroslav Jarolím
Vypracoval	Ing. Ladislav Kopecký
Kontroloval	Ing. Jan Polášek

Investor	Vodovody a kanalizace Břeclav a.s.
Objednatel	Vodovody a kanalizace Břeclav a.s.

Formát	6 x A4	Měřítko	1:50	Stupeň	ZD	Datum	10/2024	Zakázkové číslo	1647524-18
--------	--------	---------	------	--------	----	-------	---------	-----------------	------------

Projekt				
<b>HUSTOPEČE - INTENZIFIKACE A ZVÝŠENÍ KAPACITY ČOV</b>				
D - Výkresová dokumentace				
D.1 - Dokumentace stavebního nebo inženýrského objektu				
D.1.116 - SO 116 ÚPRAVY STÁVAJÍCÍCH OBJEKTŮ				
D.1.116.7 - STÁVAJÍCÍ HRUBÉ PŘEDČIŠTĚNÍ				
				Souprava
Příloha				Číslo přílohy
PŮDORYSY, ŘEZY A 3D POHLED			D.1.116.7.1	Revize